



PARTS MANUAL

M 2580 COMBINE HARVESTER

PRINTED BY :
heavy-equipmentmanual.com

M 2580

H1 - COMBINE HARVESTER

GENERAL

MAIN DRIVE.....	H1.00.20000
VARIATOR.....	H1.00.20000
CHASSIS.....	H1.00.20000
CHASSIS.....	H1.00.20000
CHASSIS.....	H1.00.20000
DRIVING SEAT.....	H1.00.20000
DRIVING SEAT.....	H1.00.20000
MAEHWERK - HOEHENANZEIGE.....	H1.00.20000
LENKSAEULE.....	H1.00.20000
GEREIEBESCHALTUNG.....	H1.00.20000
CONTROL UNIT OPERATION.....	H1.00.20000
CONTROL UNIT OPERAT. GRAIN TANK.....	H1.00.20000
HYDR. CLUTCH CONTROL ASSEMBLY.....	H1.00.20000
HYDRAULIC BRAKING SYSTEM.....	H1.00.20000
PARKING BRAKE.....	H1.00.20000
SUN ROOF W.....	H1.00.20000
DRIVERS'S CAB FRAME.....	H1.00.20000
DRIVER'S CAB GLAZING.....	H1.00.20000
DRIVER'S CAB GLAZING.....	H1.00.20000
DRIVER'S CAB ROOF.....	H1.00.20000
DRIVER'S CAB ROOF / FAN.....	H1.00.20000
DRIVER'S CAB WINDSCREEN WIPER.....	H1.00.20000
FAHRERKABINE ELEKTRISCHE ANLAGE.....	H1.00.20000
KOMPRESSOR-KUEHLANLAGE VERDICHTER 2491 <- / W.....	H1.00.20000
KOMPRESSOR EINYELTEILE 2691 <- / W.....	H1.00.20000
KOMPRESSOR EINYELTEILE -> 2692 / W.....	H1.00.20000
KOMPRESSOR-KUEHLANLAGE W.....	H1.00.20000
KOMPRESSOR-KUEHLANLAGE KONDENSATOR W.....	H1.00.20000
COMPRESSOR COOLING PLANT / EVAPORATOR W.....	H1.00.20000
KOMPRESSOR-KUEHLANLAGE ELEKTRISCHE ANLAGE W.....	H1.00.20000
KOMPRESSOR-KUEHLANLAGE LUEFTERANTRIEB 1811 <- / W.....	H1.00.20000
KOMPRESSOR-KUEHLANLAGE -> 1362 - 1811 <- / W.....	H1.00.20000
KOMPRESSOR-KUEHLANLAGE GEBLAESE -> 1812 / W.....	H1.00.20000
CAB HEATER W.....	H1.00.20000
CAB HEATER W.....	H1.00.20000
HIGH PERFORMANCE CUTTER BARS.....	H1.00.20000
FEEDER CHANNEL.....	H1.00.20000
FEEDER CHANNEL.....	H1.00.20000
MAEHWERKSICHERUNG W.....	H1.00.20000
FOERDERKANAL WALZE.....	H1.00.20000

FOERDERKANAL KETTE / KUPPLUNG.....	H1.00.20000
CUTTER BAR DRIVE FEEDER CHANNEL.....	H1.00.20000
FEDERKANAL MAEHWERKANTRIEB.....	H1.00.20000
FEEDER CHANNEL CONTROL.....	H1.00.20000
KUPPLUNGESHEBEL EINZELTEILE 0262 <-.....	H1.00.20000
FEEDER CHANNEL CONTROL.....	H1.00.20000
BEATER.....	H1.00.20000
DRESCHTROMMEL KETTENANTRIEB 1061 <-.....	H1.00.20000
DRESCHTROMMEL KETTENANTRIEB 1061 <-.....	H1.00.20000
TROMMELVARIATOR.....	H1.00.20000
CONCAVE.....	H1.00.20000
CONCAVE ADJUSTMENT.....	H1.00.20000
STROHABNEHNER.....	H1.00.20000
TROMMELVARIATOR.....	H1.00.20000
TROMMELVARIATOR VERSTELLUNG.....	H1.00.20000
THRESHING MECHANISMN ENGAGING PARTS.....	H1.00.20000
THRESHING MECHANISMN ENGAGING PARTS.....	H1.00.20000
KUPPLUNGSHHEBEL EINZELTEILE.....	H1.00.20000
STROHSCHUETTLER.....	H1.00.20000
ANTRIEB F. SCHUETTLER, SIEBKASTEN, GEBLAESE.....	H1.00.20000
ANTRIEB F. SCHUETTLER, SIEBKASTEN, GEBLAESE.....	H1.00.20000
STEP PLATE.....	H1.00.20000
SIEVE BOX.....	H1.00.20000
SIEVE BOX DRIVING PARTS.....	H1.00.20000
SIEBKASTENSCHWINGEN.....	H1.00.20000
SIEVES EQUIPMENT.....	H1.00.20000
CLEANING FAN.....	H1.00.20000
FAN VARIATOR.....	H1.00.20000
REINIGUNGSGEBLAESE DREHZAHLVERSTELLUNG.....	H1.00.20000
GRAIN TANK.....	H1.00.20000
GRAIN ELEVATOR.....	H1.00.20000
ELEVATOR SCREW.....	H1.00.20000
RECOVERY ELEVATOR.....	H1.00.20000
RECOVERY ELEVATOR.....	H1.00.20000
WURFELEVATORANTRIEB.....	H1.00.20000
L.H. LINING.....	H1.00.20000
L.H. LINING.....	H1.00.20000
V-BELTS AND CHAINS.....	H1.00.20000
R.H. LINING.....	H1.00.20000
R.H. LINING.....	H1.00.20000
HYDRAULIC SYSTEM.....	H1.00.20000
HYDRAULIC SYSTEM.....	H1.00.20000
HYDRAULIC SYSTEM.....	H1.00.20000
HYDRAULIC SYSTEM.....	H1.00.20000

HYDRAULIC SYSTEM.....	H1.00.20000
ROHRVERBINDUNGSTEILE.....	H1.00.20000
OELBEHAELTER.....	H1.00.20000
HYDRAULIC PUMP S 3.....	H1.00.20000
CONTROL BLOCK S 2.....	H1.00.20000
HYDRAULIC CYLINDER CUTTING TABLE S 3.....	H1.00.20000
HUBZYLINDER S 2.....	H1.00.20000
HYDROSTATISCHE LENKUNG S 2 1911 <-.....	H1.00.20000
HYDROSTATISCHE LENKUNG S 2 -> 1912.....	H1.00.20000
STEERING CYLINDER S 3.....	H1.00.20000
FRONT AXLE.....	H1.00.20000
FAHRHZDRAULIK.....	H1.00.20000
WERKZEUG UND ZUBEHOER.....	H1.00.20000
STRAW HOOD.....	H1.00.20000
SERVICE PLATFORM.....	H1.00.20000
GRAIN TANK.....	H1.00.20000
GRAIN TANK.....	H1.00.20000
GRAIN TANK.....	H1.00.20000
ELEVATORKOPF MIT VERTEILERSCHNECKE.....	H1.00.20000
GRAIN TANK CONTROL.....	H1.00.20000
KUPPLUNGSHABEL EINZELTEILE.....	H1.00.20000
KORNTANKANTRIEB 436 <-.....	H1.00.20000
KORNTANKANTRIEB -> 437.....	H1.00.20000
ENTLEERUNGSSCHNECKE.....	H1.00.20000
KORNTANKAUSLAUFROHR.....	H1.00.20000
SCHALTGETRIEBE GEHAEUSE / SCHALTUNG.....	H1.00.20000
AUSLAUFROHRHALTERUNG.....	H1.00.20000
ANBAUTEILE FUER AUSLAUFROHR 5 METER W.....	H1.00.20000
BEREIFUNG.....	H1.00.20000
CENTRAL ELECTRICS.....	H1.00.20000
ELECTRICAL SYSTEM.....	H1.00.20000
.....	H1.00.20000
RUNDUM-KENNLEUCHTE W.....	H1.00.20000
BELEUCHTUNG SCHWIZ V.....	H1.00.20000
BELEUCHTUNG SCHWIZ V.....	H1.00.20000
SCHALTGETRIEBE WELLEN.....	H1.00.20000
BELEUCHTUNG OESTERREICH V.....	H1.00.20000
BELEUCHTUNG OESTERREICH V.....	H1.00.20000
DREHZAHLEBERWACHUNG KORNTANKFUELLANZEIGE.....	H1.00.20000
UEBERWACHUNGSGERAETE.....	H1.00.20000
DURCHSATZKONTROLLGERAET TYP GLM 100 W.....	H1.00.20000
DURCHSATZKONTROLLGERAET TYP GLM 100 W.....	H1.00.20000
DURCHSATZKONTROLLGERAET SENSOREN W.....	H1.00.20000
KABELSAETZE.....	H1.00.20000

COLOUR LABEL.....	H1.00.20000
SCHALTGETRIEBE DIFFERENTIAL.....	H1.00.20000
KUPPLUNGSGEHAUSE.....	H1.00.20000
KUPPLUNG EINZELTEILE.....	H1.00.20000
LATERAL GEARS STANDARD EQUIPMENT.....	H1.00.20000
SEITENGETRIEBE VERSTAEKT W.....	H1.00.20000
LENKACHSE 1811 <-.....	H1.00.20000
LENKACHSE -> 1812.....	H1.00.20000
STEERING AXLE ADJUSTABLE W.....	H1.00.20000
ENGINE ASSEMBLY PARTS.....	H1.00.20000
ENGINE ASSEMBLY PARTS.....	H1.00.20000
KRAFTSTOFFTAANK.....	H1.00.20000
MOTORKUEHLUNG.....	H1.00.20000
INHALTSVERZEICHNIS.....	H1.00.20000
LUFTFILTER ABGASANLAGE.....	H1.00.20000
OELABLASSVORRICHTUNG.....	H1.00.20000
SPEED ADJUSTMENT.....	H1.00.20000
DRUCKLUFTANLAGE W.....	H1.00.20000
PNEUMATIC SYSTEM W.....	H1.00.20000
MAIN DRIVE.....	H1.00.20000
PARTS OF THE LIGHT.....	06217218.A
COLLECTION TANK.....	06255073.A

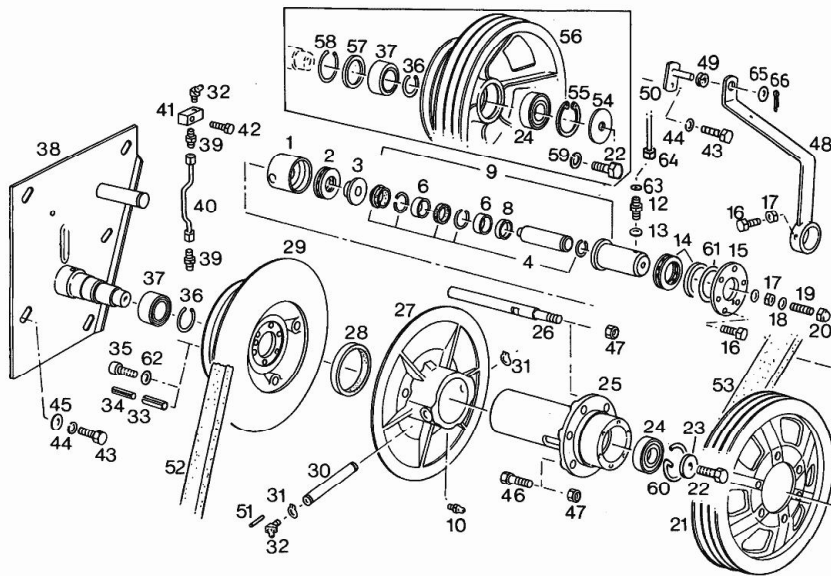
M 2580

Section: H1 - COMBINE HARVESTER

Ref: H1.00.20000

MAIN DRIVE

Fig.	P/n	QTY	Name
Notes:			
[M 2580]			
1	1212403000900	1	-
2	01109924	1	M 2580 / M 2780 ball bearing
3	1212403012200	1	-
4	1212403990000	1	M 2580 / M 2780 -
6	06262665	2	M 2580 / M 2780 bush
8	06262667	1	M 2580 / M 2780 contact surface
9	1212403950000	1	M 2580 / M 2780 -
10	01120692	1	grease gun am 6
12	01116677	1	vent
13	06212756	2	oil seal
14	01109943	1	M 2580 / M 2780 ball bearing
15	1212403012100	1	-
16	01112333	7	M 2580 / M 2780 screw m 8 x 25, d933
17	01107600	2	M 2580 / M 2780 nut bm 8 d439
18	01118650	2	oil seal
19	06272686	1	screw
20	1111403016600	1	-
21	1212403000600	1	-
21	1212403012000	1	M 2580 / M 2780 -
22	01111483	1	-
23	1210630017100	1	-
24	01139102	1	bearing
25	1212403090700	1	-
26	1212403012300	3	M 2580 / M 2780 G 24,25,60 -
27	1212403001000	1	M 2580 / M 2780 -
28	06256552	1	M 2580 / M 2780 ring



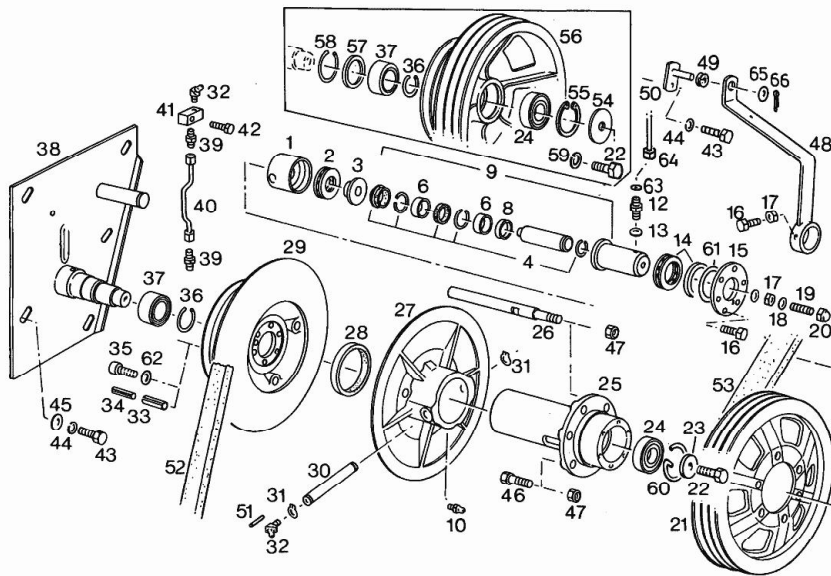
M 2580

Section: H1 - COMBINE HARVESTER

Ref: H1.00.20000

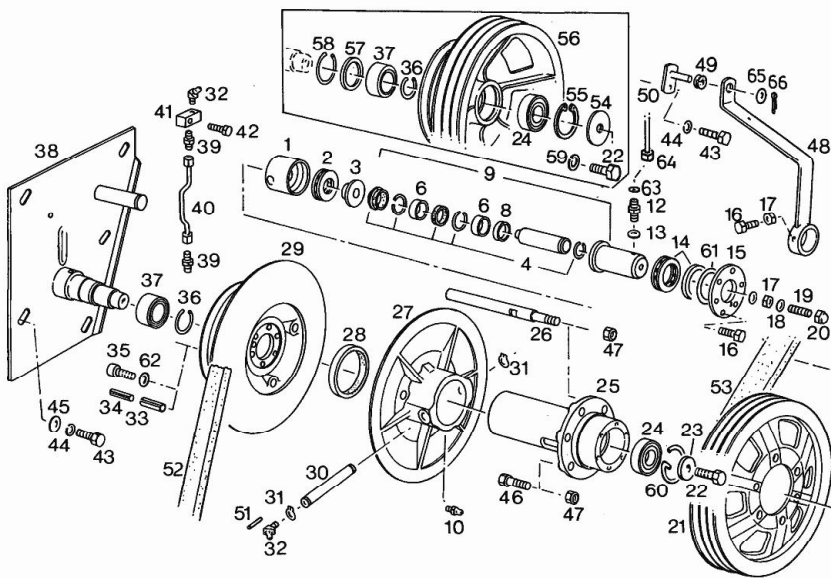
MAIN DRIVE

Fig.	P/n	QTY	Name
			M 2580 / M 2780
29	1212403000700	1	-
			M 2580 / M 2780
29	1212403001300	1	-
			M 2580 / M 2680
30	1212303091400	1	-
			-> 0102 M 2580 / M 2780
30	1212303310700	1	-
			0100 <- M 2580 / M 2680
31	01107730	2	ring 20 x 1.2, d471
32	01120697	2	grease gun bm 8 x 1
33	01136930	1	pin
34	01157345	1	pin
35	01110686	6	screw
36	01125707	1	circlip
37	06215076	1	bearing
38	1212303076000	1	-
39	06216815	2	pipe fitting 4M - ST
40	1212403090500	1	-
			0100 <-
40	1212403090600	1	-
			-> 0102
41	3032578010000	1	-
42	01112341	1	screw m 8 x 30, d933
43	01112418	6	screw m 10 x 25, d933
44	01102800	5	washer 10.2
45	01107165	5	washer 10.5
46	01111859	3	screw
47	01127856	6	nut m 16, d985
48	1212303091200	1	-
			M 2580 / M 2780
49	06257558	1	rubber ring 14x18x3
50	1212303091300	1	-
51	01125055	1	pin
52	06215214	1	belt
			M 2580 - M 2780
53	06215258	1	belt 3hbx4930
			M 2580 / M 2680 / 2780 H
53	06215262	1	belt
			M 2685 / M 2780
54	1212303119600	1	-
			M 2780 H
55	01107850	1	circlip 72 x 2.5
			M 2780 H



MAIN DRIVE

Fig.	P/n	QTY	Name
56	1212303100900	1	- M 2780 H
57	1212303119500	1	- M 2780 H
58	01138467	1	circlip M 2780 H
59	01102801	1	washer 12 M 2780 H
60	06214055	1	ring -> 1062
61	1212403014800		-
62	01169694	6	washer 10
63	06237978	1	throttle valve
64	1212322094500	1	-
65	01107165	1	washer 10.5
66	01138900	1	split pin 2.5 x 20-S



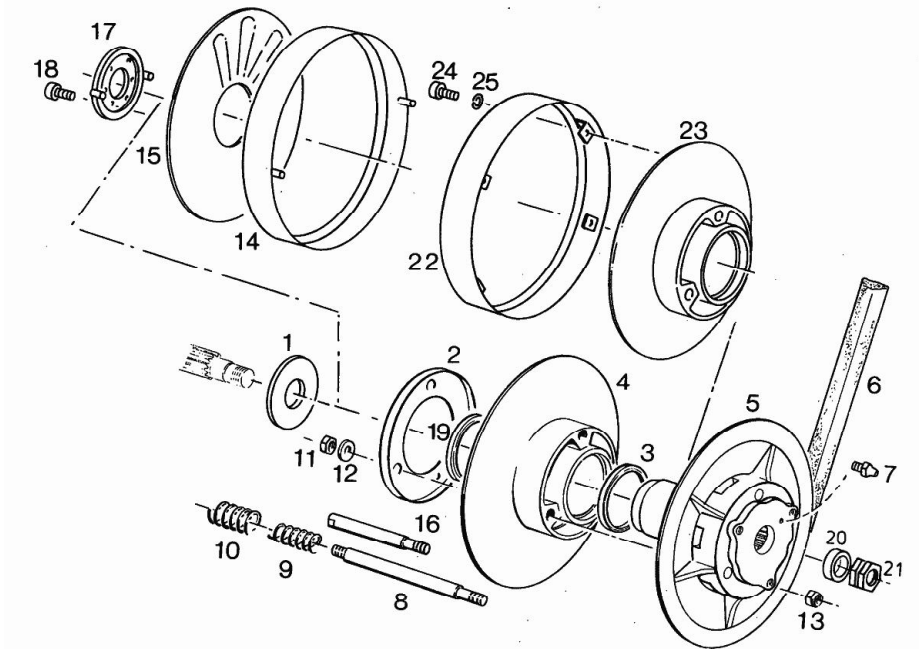
VARIATOR

Fig.	P/n	QTY	Name
------	-----	-----	------

Notes:

[M 2580]

1	1212303022300	1	-
2	1210712019200	1	-
3	06256552	1	ring
4	1212403000400	2	-
4	1212403000410	1	-
5	1212403001100	1	-
6	06215214	1	belt
7	01120693	1	grease gun am 8 x 1
8	1212303013400	3	-
9	06215383	3	0100 <-
10	01174972	3	spring 4 x 26
11	01138931	3	0100 <-
12	01115042	3	spring
13	01127856	3	0100 <-
14	1212303091500	1	nut
14	1212403090800	1	0100 <-
15	06520930	1	washer
16	1210630017500	3	0100 <-
17	1212403011700	1	nut m 16, d985
17	1212403090900	1	-
18	06213026	6	0436 <-
19	06214857	1	-
19	06256552	1	-> 0437 - 1611 <-
20	1212403011500	1	spring
21	01138941	2	-



VARIATOR

Fig.	P/n	QTY	Name
22	06500207	1	support -> 1612
23	06500201	1	half pulley -> 1612
24	01102193	4	screw m 8 x 16 -> 1612
25	01102799	4	washer 8, d128 -> 1612

