

# **PARTS BOOK**

**FB10M/15M.1-PNE3**

## **FORKLIFT TRUCK**

**FB10M/13M-1**

**FB15M-1**

SERIAL NUMBERS

**FB10M/13M-1001 and up**

**FB15M -1001 and up**

Date of Issue: March. 25, 1987 (16) \*

**KOMATSU FORKLIFT CO.,LTD.**

No.3-4, Akasaka 2-chome, Minato-ku, Tokyo

---



# ま え が き

この部品明細書は車体編のみ記載されています。

部品の御注文は 御使用機の機種、号機（車両番号）も同時に お知らせ下さい。

品 名

組立品を構成する部品は 品名の前に ●印をつけ 組立品のつきにつづけて記載されています。さらに ●印の部品が組立品の場合は その構成部品に ●●印がつけてあります。

個 数

その部位に使用されている 1台分の個数が 記載されています。ただし組立品の構成部品は その組立品1組分の個数が 示されています。

適 用 号 機

図中に リスト部品の適用が次のように示されています。

① { FG 20・23・25・28

① 適用機種

② { 100321~

② 適用号機

③ オプションを示す。

OP F G 20 L T J  
 ④ ① ② ③ ④ ⑤ ⑥

④ Fはフォークリフトを示す。

⑤ ② 原動機型式を示す

⑤ 積 載 量

⑥ 仕 様

G……ガソリンエンジン 30……3 ton 空白……標準仕様

D……ディーゼルエンジン 25……2.5 ton S……屋内仕様

B……バッテリー車 H……高出力仕様

⑦ ⑤ クラッチの型式

⑦ 地域別仕様

C……ドライクラッチ

J……日本国内仕様

T……トルクコンバータ

A……輸出標準仕様

C/W……ウエットタイプ

C……アメリカ国仕様（UL仕様）

クラッチ

記 号

品番欄および品名欄記載の 記号は つぎのことを表わします。

☆ 単品では補給せず 組立品で補給する。

(OP) オプション部品で 標準車には付いてなく 特別注文により販売する。

この部品の代りに その上の行に記載されている、記号の付いていない部品を補給してもよい。（片側補給性あり）

備 考

塗装色が変更になった部品には備考欄に **COSMOS COLOR** と明示しています。



## INTRODUCTION

Due to a continuous program of research and development, some procedures, specifications and parts may be altered in a constant effort to improve machines.

Periodic revisions may be made to this publication and mailed automatically to distributors. It is recommended that customers contact their distributor or dealer for information on the latest revision.

The satisfactory ordering and receiving of parts is dependent largely upon the proper use of available information. To avoid errors in ordering, the following procedures should be followed.

1. Give the part number, parts book name and quantity of items needed.
2. Give the model number. The chassis serial number plate is located on the dashboard or outer panel near the operators seat.
3. Give the destination and method of shipment desired along with any special invoicing instruction.

The parts book is written using the following methods which should be thoroughly understood.

### ILLUSTRATION

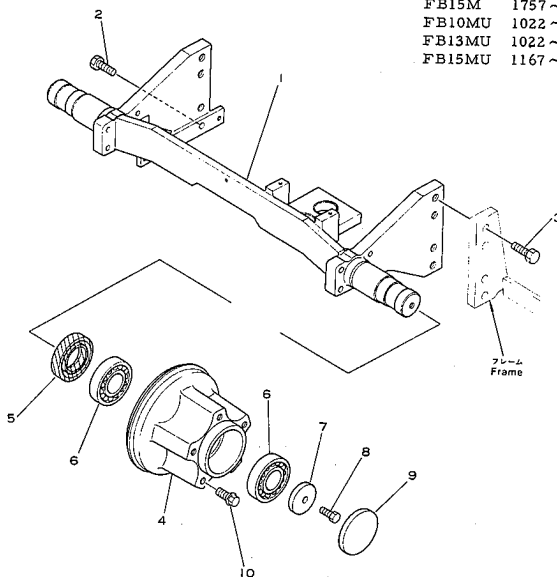
Applicable Model/These serial number of each illustration are specified on the top of illustration as follows.

Fig. 3001A フロント アクスル  
FRONT AXLE

FB10M, 13M 1320 ~	FB15MU 1301 ~
FB10M -J	FB15MU -C
FB13M -J	
FB10M -A	
FB13M -A	
FB10M -B	
FB13M -B	
FB10M -GH	
FB13M -GH	
FB15M 1305 ~	
FB15M -J	
FB15M -A	
FB15M -B	
FB15M -GH	
FB10MU, 13MU 1301 ~	
FB10MU -C	
FB13MU -C	

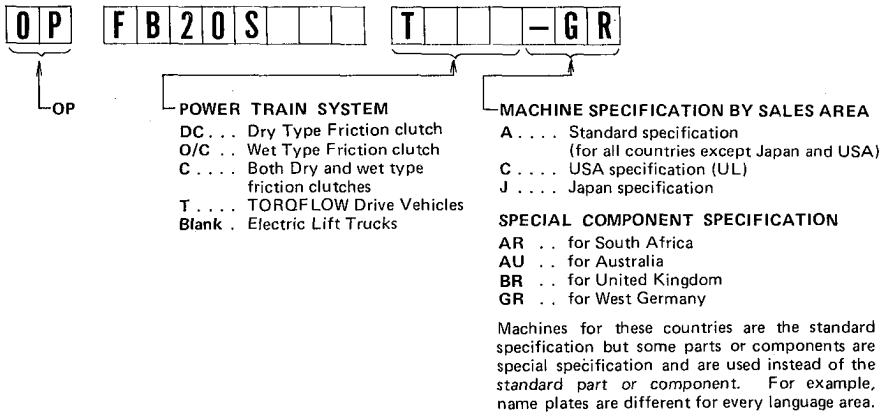
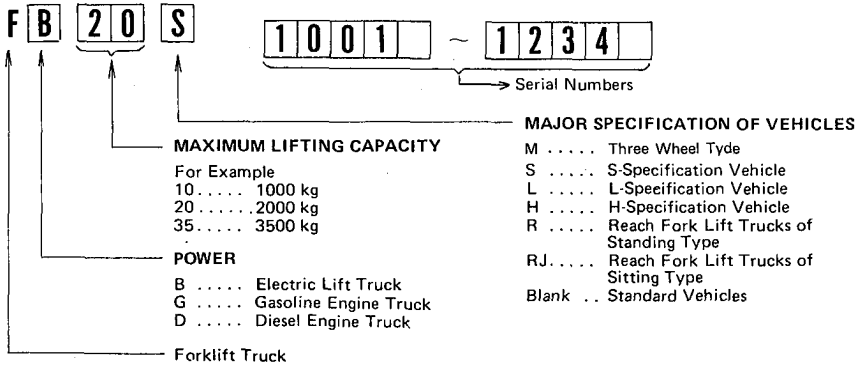
#### COSMOS COLOR

FB10M	1447 ~
FB13M	1447 ~
FB15M	1757 ~
FB10MU	1022 ~
FB13MU	1022 ~
FB15MU	1167 ~



Each Models are shown as abbreviated model code as follows.

for Example



**PART NO. COLUMN**

Code and marking to be entered in the column "Part No." has the following meanings:

☆ A part that is not supplied as an individual part, but only with associated parts or components is marked with a ☆ in place of the part number. Order the part or component with the least number of points ( . ) shown in the description column unless otherwise specified. For example, the Poppet marked ☆ has two points ( . . ) and is only supplied with the 700-70-51002 ( . ) Valve.

Part No.	Description
700-70-51002	. VALVE
☆	. . POPPET
700-13-31161	. . SEAL

- This is a part that has been changed but can still be used within a certain serial number range. When reordering, order the newest number.

Part No.	Description	Q'ty	Serial No.
34C-01-12211	. SHIM	1	
(□34C-01-12210)	. SHIM	1	

### DESCRIPTION COLUMN

The description column uses a system of dots or points to indicate parts which can either be ordered individually or as a part of another part or assembly. Proper use of this system can reduce the number of part numbers you order.

The following is an example taken from the HYDRAULIC CONTROL VALVE.

図表番号 Fig & Index No.	品番 Part No.	品名 Description	個数 Q'ty	備考 Remarks
	34A-61-23500	コントロールバルブアセンブリ CONTROL VALVE ASS'Y		
	34A-61-00200	ボデーアセンブリ . BODY ASS'Y		Components of 34A-61-23500
	34A-61-00210	スプール 及び ボデーアセンブリ ... SPOOL AND BODY ASS'Y		
1	☆	ボデー ... BODY		
2	☆	スプール リフト ... SPOOL (Lift)		Components of 34A-61-00210
3	☆	スプール ティルト ... SPOOL (Tilt)		
6	04260-00635	ボール ... BALL		
48	07002-11823	Oリング ... O-RING		
	700-70-51002	リリーフバルブアセンブリ . RELIEF VALVE ASS'Y		

For example, the Control Valve is an individual assembly which is not a part of any other assembly, therefore, the description is not preceded by any points. Parts listed after the Control Valve with one or more points are a part of the Valve Assembly.

Sub-assemblies within an assembly will have points added. The Body Ass'y consists of all consecutive parts listed with two or more points. The Spool and Body Ass'y consists of all consecutive parts with three or more points.

### QUANTITY COLUMN

Each "Q'ty" indicates the quantity of a part required per machine. In case of a component part of an assembly, however, it indicates the quantity of the parts required per assembly.

"AR" in the column Quantity denotes the part to be ordered as required.